

売土地
売地

福岡県糸島市前原中央3丁目

土地面積	公簿 65.6㎡ (約19.84坪)
㎡単価	8.8414万円
坪単価	29.2338万円
地目	宅地

価格

580

万円

交通
筑肥線筑前前原駅 徒歩:5分
筑肥線糸島高校前駅 徒歩:18分
筑肥線美咲が丘駅 徒歩:25分

周辺
環境

スーパー 582m / 小学校 567m / コンビニ
410m / 公園 596m / コンビニ 537m / コンビニ
605m / 役所 788m / ドラッグストア
675m / 警察署・交番 483m / ホームセンター
722m

建築条件なしでお好きな建築会社で建築できます♪筑前前原駅まで徒歩5分周辺には郵便局や銀行など生活に必要施設が多数あります。北東の角地で日当たり良好♪確定測量後のお引渡しです。



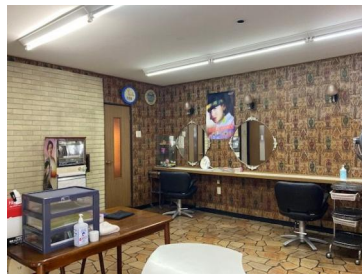
[外観・現況][現況写真]



[外観・現況][現況写真]



[外観・現況][前面道路含む現地写真]



[外観・現況][現況写真]

側溝

最適用途

地勢 平坦 現況 古家あり

引渡し 相談

小学校 糸島市立前原小学校 567m

中学校 糸島市立前原西中学校 1399m

土地権利 所有権

都市計画 市街化区域 用途地域 商業

建ぺい率 80% 容積率 400%

私道面積

法令上の制限 文化財保護法・準防火地域

接道状況 角地 (北、幅:3m、公道、位置指定無、舗装有 / 東、幅:1.6m、公道、位置指定無、舗装有)

特記

設備 プロパンガス、上水道、下水道、水道 (公営)

備考 セットバック セットバック要 12㎡
既存建物有:種類 店舗居宅
構造:木造瓦葺2階建 1階:45.33㎡
2階:35.37㎡
計80.70㎡ (24.41坪) 1階:美容室
2階:居宅 2DK
固定資産税年税額:11,100円

※物件情報は下記情報公開日時点のもので、現況が異なる場合は、現況優先となりますので、最新情報をご確認ください。

中嶋商事 (株)

免許番号:福岡県知事(13)4301

(公社)福岡県宅地建物取引業協会

(一社)九州不動産公正取引協議会加盟

福岡県糸島市前原中央2丁目5-1

定休日:毎週水曜日/第1火曜日 お盆 年末年始

FAX:092-324-0222

営業時間:10:00~18:00



092-323-0880

取引態様:専任媒介

手数料:分かれ

情報公開日:2022年07月12日