

売マンション
中古マンション

グランドメゾン大濠公園2020

福岡県福岡市中央区荒戸3丁目 1-5

間取り	2SLDK
専有面積	壁芯82.8㎡(約25.05坪)
階建	地上12階 3階部分
築年月	2020[R2]年10月

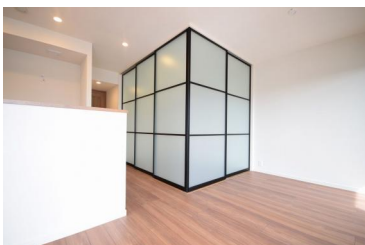
価格 **7,800** 万円

交通	福岡市空港線唐人町駅 徒歩:5分 バス:黒門(西鉄バス) 停 徒歩:1分	周辺環境	コンビニ 200m / コンビニ 401m / 公園 359m / 郵便局 459m / コンビニ 189m / 銀行 368m / ドラッグストア 499m / スーパー 416m / 銀行 387m / スーパー 428m
----	---	------	---

大濠公園を臨む、ハイグレード分譲マンション。



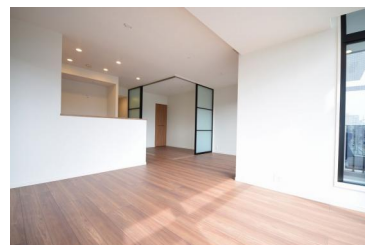
[専用部・室内写真][居間・リビング]



[専用部・室内写真][居間・リビング]



[専用部・室内写真][居間・リビング]



[専用部・室内写真][居間・リビング]

南向き	角部屋
ペット相談	システムキッチン
カウンターキッチン	食器洗浄乾燥機
3口コンロ以上	追炊

建物構造	RC	総戸数	20戸
間取り内訳			
現況	空家	バルコニー面積	16.57㎡
引渡し	相談		
小学校	福岡市立当仁小学校	512m	
中学校	福岡市立当仁中学校	1547m	
駐車場	空有、16000円		
管理費	12900円	積立金	11500円
管理形態	全部委託		
管理会社	積和管理九州株式会社		
土地権利	所有権	用途地域	商業
特記	日当り良好		
設備	エアコン、床暖房、ディスプレイ、キッチンに窓、温水洗浄便座、独立洗面脱衣所、室内洗濯機置場、BS端子、CSアンテナ、オートロック、ダブルロックキー、防犯カメラ、収納スペース、シューズボックス、2面バルコニー		
備考	その他ランニングコスト(自治会費:月額300円、FIX窓清掃費:月額950円) / 管理方式 巡回管理 ・南向き角住戸 ・各フロア2世帯でプライバシー、セキュリティ充実		

※物件情報は下記情報公開日時時点のものです。現状が異なる場合は、現況優先となりますので、最新情報をご確認ください。

(株) 大央 売買営業部

免許番号:福岡県知事(14)3389

(公社)福岡県宅地建物取引業協会

(一社)九州不動産公正取引協議会加盟

福岡県福岡市 中央区大名2丁目6-1 福岡国際ビル2F

FAX: 092-711-0585

☎ 092-711-0556

取引態様: 一般媒介

手数料: 分かれ

情報公開日: 2022年05月24日